

Corso BASE teorico-pratico di Ortopedia Funzionale dei Mascellari (OFM)



RELATORI
Dr. E. Zaffuto

PRESENTAZIONE DEL CORSO

**I corsi sono rodati e apprezzati. Giunti alla 20° edizione, hanno visto
moltiplicare le proprie sedi ed accolgono iscritti da tutta Italia.**



Per praticare correttamente l'Ortopedia Funzionale occorre iniziare i trattamenti quanto più precocemente possibile, prima comunque del completamento della permuta. La gestione dell'occlusione interagisce infatti con lo sviluppo del modello scheletrico e il ripristino di un corretto pattern oclusale, che a sua volta porta ad uno sviluppo eugnatoco. Le tecniche di Ortopedia Funzionale dei Mascellari (OFM) presuppongono tuttavia un approccio al paziente con criteri di diagnosi e di terapia differenti da quelli usuali. Solo una corretta interpretazione clinica dello sviluppo dell'apparato stomatognatico consente di comprendere come avvenga una crescita fisiologica e come un carenza stimolo funzionale masticatorio sia causa, nel tempo, di iposviluppo della bocca con possibili ripercussioni a livello posturale. Solo il precoce ristabilimento dei normali contatti interincisivi farà sì che l'accrescimento della regione alveolare superiore e inferiore sia corretto. Solo il recupero di una corretta funzione garantisce gli stimoli necessari sulle strutture neuro-muscolari per uno sviluppo fisiologico e una permanenza in uno stato di salute e di benessere, per effetto di una ottimizzazione delle riabilitazioni oclusali ortodontiche nel rispetto dell'omeostasi posturale globale dell'individuo.

L'Ortopedia Funzionale ha pertanto come obiettivo del trattamento "la funzione masticatoria corretta", che si potrà ottenere solo con un approccio diagnostico differente. Individuare il tipo di masticazione e metterlo in relazione alla postura grazie alle teorie del Circuito delle Forze del Prof Lindbergue de Colletes Alves, studiare in modo accurato la "funzione", leggere il "rapporto tra forma e funzione", diventano i principali obiettivi diagnostici per ottenere il corretto funzionamento del sistema stomatognatico. I trattamenti ortodontici devono avvalersi dell'utilizzo di nuove apparecchiature, capaci di esercitare una eccitazione neurale "mirata" solo ad alcuni distretti della bocca e di indurre una azione specifica sulla muscolatura, di correggere i vettori di crescita ossea patologici e di ottenere nuovi "stimoli di crescita", capaci di dare una corretta funzione masticatoria, che dovrà essere accuratamente preservata nel tempo anche, quando necessario, per mezzo della costruzione di manufatti protesici in grado di garantire nel tempo la corretta cinematica mandibolare e la fisiologica masticazione alternata bilaterale.

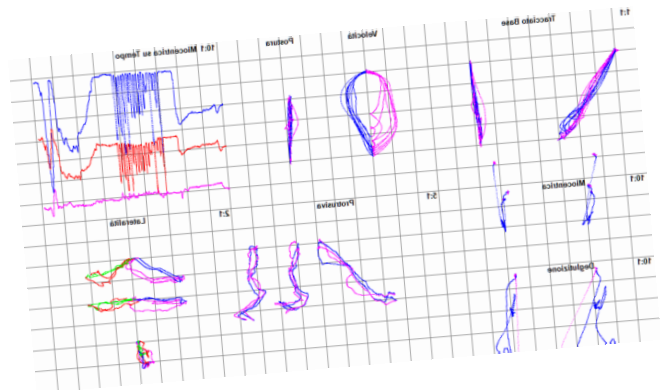
1° INCONTRO : INTRODUZIONE E DIAGNOSI CLINICA

Venerdì: 9,00-13,00 / 14,00-18,00

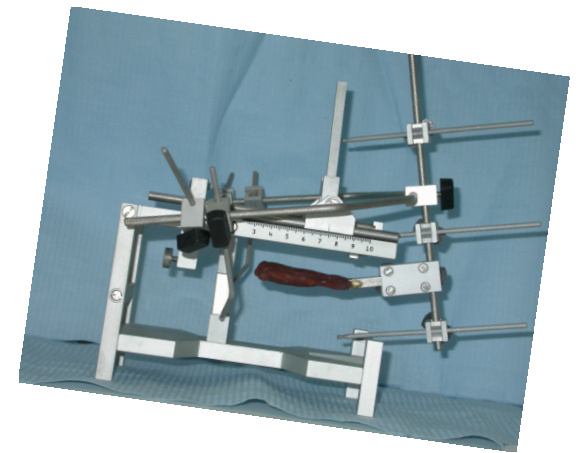
- ✓ Introduzione all'Ortopedia Funzionale dei Mascellari (OFM)
- ✓ L'estetica in Odontoiatria: revisione critica
- ✓ Le Leggi di sviluppo dell'Apparato Stomatognatico secondo Planas
- ✓ La teoria del Circuito delle Forze Occlusali

Sabato: 9,00-13,00 / 14,00-18,00

- ✓ L'esame funzionale clinico del paziente:
 - ✓ L'anamnesi
 - ✓ L'analisi funzionale della bocca
 - ✓ La valutazione neurologica
 - ✓ L'analisi dei modelli
 - ✓ La valutazione posturale e la sua importanza nella programmazione terapeutica
- ✓ Casi clinici



	S-N-A	NL-NSL	N-S-Bo	ML-NSL	S-N-B
63			144	46	27
64		13	143	45	59
65			142	44	60
66			141	44	61
67		12	140	43	62
68			139	42	63
69			138	41	64
70		11	137	40	65
71			136	39	66
72			135	38	67
73		10	134	37	68
74			133	36	69
75		9	132	35	70
76			131	34	71
77		8	130	33	72
78			129	32	73
79		7	128	31	74
80			127	30	75
81			126	29	76
82			125	28	77
83			124	27	78
84			123	26	79
85			122	25	80
86			121	24	81
87		5			82
88					83
89		4			84
90					85
91					86
92					87
93		3			88
94					89
95					90
96		2			91



2° INCONTRO . DIAGNOSI STRUMENTALE E TERAPIA IN DENTIZIONE DECIDUA

Venerdì 9,00-13,00 / 14,00-18,00

- ✓ L'esame funzionale strumentale del paziente:
 - ✓ La OPT
 - ✓ La cefalometria
 - ✓ L'articolatore
 - ✓ Lo Gnatostato
 - ✓ La kinesiografia
- ✓ La prevenzione in dentatura decidua: il molaggio selettivo



- ✓ Casi clinici

Sabato: 9,00-13,00 / 14,00-18,00

- ✓ La terapia in dentizione decidua e mista: applicazione dei compositi in OFM
- ✓ Casi clinici
- ✓ Le piste dirette Planas e le piste modificate da Gribel
- ✓ Le asimmetrie. Diagnosi e terapia
- ✓ Prove pratiche di molaggio selettivo e di costruzioni di Piste Dirette Planas su modelli in gesso montati in articolatore

3° INCONTRO : GLI APPARECCHI DI PLANAS

Venerdì: 9,00-13,00 / 14,00-18,00

- ✓ I Cambi di Postura Terapeutici della mandibola
- ✓ I principi fondamentali degli apparecchi funzionali di Pedro Planas
- ✓ PIPS – EQUIPLAN : caratteristiche, indicazioni, impiego clinico
- ✓ Casi clinici

Sabato: 9,00-13,00 / 14,00-18,00

- ✓ La gestione clinica degli apparecchi di Planas e dei loro accessori
- ✓ Prove pratiche di gestione degli apparecchi di Planas e degli accessori su modelli in gesso montati su articolatore



4° INCONTRO : I SIMOES NETWORK

Venerdì 9,00-13,00 / 14,00-18,00

- ✓ Introduzione ai Simoes Network
- ✓ Simoes Network: caratteristiche, indicazioni, controindicazioni, impiego clinico in OFM
- ✓ Descrizione degli SN di uso più comune
 - ✓ SN1 – SN2 – SN3 – SN11 – SN18 – PIPE - PIPC
- ✓ Casi clinici

Sabato: 9,00-13,00 / 14,00-18,00

- ✓ Come, quando e perchè gli SN: guida alla scelta dell'apparecchio individuale:
 - ✓ in base alle priorità terapeutiche
 - ✓ in base alla divergenza
 - ✓ in base alla classe scheletrica
 - ✓ in base all'orientamento del piano bi-spinale
- ✓ La gestione clinica degli apparecchi funzionali con anse dorsali e degli accessori
- ✓ la terapia di complemento omotossicologica e fitoterapica
- ✓ Prove pratiche di gestione degli apparecchi funzionali su modelli in gesso montati su articolatore

SEDE DEI CORSI

- 1° incontro: 29-30 GENNAIO 2021
2° incontro: 26-27 FEBBRAIO 2021
3° incontro: 26-27 MARZO 2021
4° incontro: 7-8 MAGGIO 2021



Il corso sarà tenuto al raggiungimento di un numero minimo di 8 e massimo di 12 iscrizioni
In caso di eccedenza farà fede l'ordine cronologico di iscrizione
Crediti ECM richiesti.

Il Corso è aperto a Medici e Odontoiatri
Alla fine del corso verrà rilasciato un attestato di partecipazione.

NON SONO AMMESSE REGISTRAZIONI VIDEO
SONO CONSENTITE ESCLUSIVAMENTE FOTO E REGISTRAZIONI AUDIO



Dr. Edoardo Zaffuto. Laureato in Odontoiatria e Protesi Dentaria presso l'Università di Palermo. Perfezionato in Posturologia. Medico esperto in Omeopatia, Omotossicologia e Discipline Integrate con diploma conseguito presso la GUNA - A.I.O.T. Milano. Diplomato in Elettroagopuntura secondo Voll. Segretario Culturale AIPP dal 2008 al 2010. Socio attivo AIG. Socio SIDO. Relatore a corsi e congressi nazionali ed internazionali. Ha frequentato nel corso degli anni passati numerosi corsi di perfezionamento rivolgendo la sua attenzione in campo ortodontico e sulle disfunzioni craniocervicomandibolari. Autore di articoli riguardanti la disciplina della Riabilitazione Neuro Occlusale pubblicati su riviste specialistiche. Fin dal 2000 si occupa di Medicina Naturale e biotecnologie utilizzando, ove possibile, metodiche "complementari" un po' su tutte le patologie di peculiare interesse odontoiatrico, curando sempre la visione olistica dell'individuo e la sue due grandi passioni: la Medicina Biologica e la RNO.

Gli interessati possono contattare chiedendo chiarimenti, dando conferma di possibile adesione o inviando la scheda di iscrizione tramite mail: a info@liottaortodonzia.com, oppure chiamando I seguenti numeri 392 92 12 000 / 091 51 68 41