

CORSO TEORICO-PRATICO di **ORTODONZIA** 2024

18^a EDIZIONE



Relatore

Dott. Nicola MINUTELLA

Relatori Ospiti

Dott. Massimiliano CIARAVOLO

Dott. Nazario RUSSO

Dott. Giacomo COPPOLA

50
Crediti
ECM

Sedi
NAPOLI
BARI
PALERMO



NEW FORMAT

COMPRENDE ANCHE
CORSO COMPLETO SULLE
MASCHERINE INVISIBILI
DI ALLINEAMENTO

PRESENTAZIONE DEL CORSO

1° MODULO (1°, 2°, 3°, 4° Incontro)

Relatori: Dott. Nicola Minutella, Dott. Massimiliano Ciaravolo

Il Corso è arrivato alla sua **18ª Edizione** e quindi ha alle spalle un protocollo e una organizzazione rodata. I partecipanti riferiscono di apprezzarne il suo alto rendimento "utile". Tutto questo è confermato dal **sempre crescente numero di iscritti, di sedi e di estensione geografica**.

Il Corso fornisce una formazione ortodontica moderna, solida ed efficace, con un **protocollo chiaro**, tale che il partecipante dopo gli 8 Incontri sarà in grado di trattare i propri casi.

Si adotterà la moderna **Straight Wire**. Questa necessita di manualità ridotte, ed è semplice apprenderne le fasi e la sequenza degli archi da inserire.

Il 4° Incontro verrà dedicato interamente allo svolgimento di un **CORSO COMPLETO** NEWS sulle **Mascherine Invisibili di Allineamento con parte pratica** aggiornato alle ultimissime novità e conoscenze sull'argomento. I corsisti riceveranno la relativa **Certificazione** e potranno effettuare la registrazione alla piattaforma digitale.

2° MODULO (5°, 6°, 7°, 8° Incontro)

Relatori: Dott. Nicola Minutella, Dott. Nazario Russo, Dott. Giacomo Coppola

Va detto che chi già pratica l'Ortodonzia potrà trovare utile anche la partecipazione al 1° Modulo, in quanto si **utilizzerà anche, il meglio di varie Scuole Ortodontiche** (Edgewise, Bidimensionale di Giannelly, Bioprogressiva di Ricketts, Segmentata di Burstone, MBT™, Step System) e si potranno quindi colmare quelle lacune che ogni singola tecnica, inevitabilmente presenta.

Detto ciò il 2° modulo fornirà tutte le conoscenze su argomenti **di completamento** e comunque importanti per poter affrontare **tutti i tipi di casi clinici**.



All'8° Incontro si affronterà il nuovissimo argomento dei **Mini Impianti Palatali** NEWS aggiornato allo stato dell'arte del momento.

È possibile partecipare a singoli Incontri.

Il Corsista verrà fornito dei file con **TUTTE LE SLIDE PROIETTATE** che contengono:

- » Circa 13.000 slide
- » I casi clinici
- » I video di ortodonzia
- » I video degli interventi di chirurgia ortodontica
- » L'elenco completo di tutto il materiale necessario in ortodonzia



Le slide che vengono consegnate al corsista, non sono solo “esemplificative”, cioè riassuntive, **ma riguardano la presentazione integrale dell'intero Corso.**

Pertanto non ci sarà bisogno di prendere molti appunti, né di fermarsi per fare foto col cellulare e si potrà quindi **seguire meglio la presentazione.**

In seguito resteranno un **riferimento** per una consultazione continua.

Comunque chi lo volesse potrà effettuare la **video** e l'**audio registrazione.**

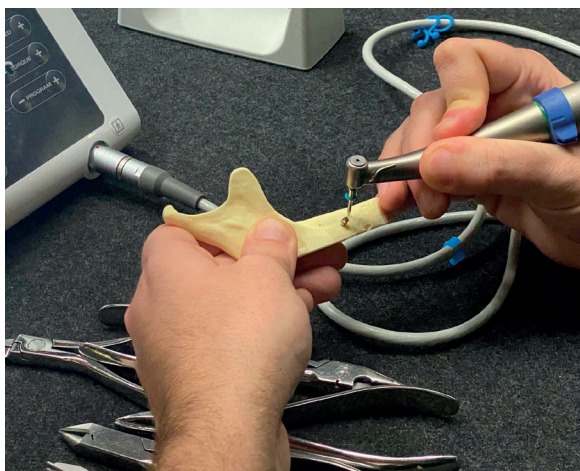
Verranno inoltre distribuite altre dispense cartacee di approfondimento tra le quali una dispensa a colori di **Cefalometria.**

LA PARTE PRATICA

Si svolgerà su modelli didattici predisposti e **sotto la guida diretta del Relatore e non di altri tutor.**

Il materiale didattico di consumo, verrà fornito dall'**Azienda Leone.**

Inoltre per una maggiore qualità di apprendimento **verrà accettato un numero limitato di partecipanti.**



Il Corso si avvale ogni anno della presenza di valenti relatori di livello assoluto. Hanno partecipato ad esempio nelle precedenti edizioni il **Presidente SIDO** e il **Presidente dell'Accademia Italiana di Ortodonzia**.

Dott. Nicola Minutella



Laurea in Odontoiatria e Protesi Dentaria con Lode nell'Anno Accademico 1990 - 91. Socio EOS (European Orthodontic Society). Socio SIDO (Società Italiana di Ortodonzia). Si è dedicato da sempre, esclusivamente alla specialità dell'Ortodonzia, accumulando così 30 anni di esperienza, di aggiornamenti e di approfondimenti, con migliaia di casi risolti. Si è infatti perfezionato attraverso l'utilizzo di numerose tecniche di diverse Scuole Ortodontiche quali: Edgewise, Bidimensionale di Giannelly, Bioprogressiva di Ricketts, Tecnica Segmentata di Burstone, Straight Wire, Step System. Ha esteso le sue conoscenze e pratica anche l'Ortodonzia

Funzionale, la Gnatologia e la Chirurgia Ortodontica. Si occupa inoltre del Trattamento Ortodontico delle Labiopalatoschisi, avendo pazienti in comune con l'ospedale Bambin Gesù di Roma. Fa parte dei Relatori di Ortodonzia della Leone. È Tutor di **Gruppi di Studio** di Ortodontisti che vengono riuniti periodicamente per aggiornamenti e approfondimenti. Ha pubblicato. Svolge costantemente Conferenze Educative presso Scuole Pubbliche e Congressi in Italia. **Da 17 anni è Docente di Corsi Annuali di Ortodonzia che nel tempo si sono estesi in diverse sedi d'Italia. Ha formato a oggi più di 900 Ortodontisti.**

Dott. Massimiliano Ciaravolo



Laureato nel 2010 con lode, in odontoiatria presso la Seconda Università di Napoli. Abilitato nello stesso anno con il massimo dei voti. Specializzato nel 2016 con lode in Ortognatodonzia, presso l'Università di Cagliari. È socio Sido (Società Italiana di Ortodonzia), ASIO (Associazione specialisti in Ortodonzia). Docente di Ortodonzia presso l'Università di Palermo "Master I livello in Posturologia e Biomeccanica" 2012/2013. Coordinatore tecnico-scientifico e docente per "Master di II Livello in Ortognatodonzia Clinica" 2013/2014 presso l'Università di Messina. Docente di Ortodonzia presso l'Università di Napoli Federico II, nell'ambito del "Master di I livello in Posturologia Clinica" dall'anno 2011 ad oggi. Docente di Orto-

donzia presso l'Università di Roma Tor Vergata, per il "Corso di Formazione Universitario per l'Odontotecnico in Tecnica Ortodontica di Laboratorio", dall'anno 2015/2016 ad oggi. Responsabile scientifico e docente dell'"L'International Post-graduate course in Dental Occlusion and Posture" 2016/2017, presso l'Università di Cagliari. È ad oggi Prof. a Contratto presso l'Università di Cagliari. **Sarà Relatore al 4° Incontro in qualità di esperto sulle mascherine ortodontiche trasparenti di allineamento ALLEO.**

Dott. Nazario Russo

Dott. Giacomo Coppola

Il Dott. Nazario Russo Laureato in Medicina e Chirurgia e il Dott. Giacomo Coppola Laureato in Odontoiatria hanno seguito analogo percorso formativo.

Docenti alla Scuola di Specializzazione in Ortognatodonzia dell'Università degli Studi di Cagliari, dove svolgono lavori di ricerca in Chirurgia e Ortodonzia. Hanno pubblicato numerosi lavori di ricerca scientifica su riviste nazionali e internazionali. Hanno partecipato come relatori a congressi nazionali e internazionali. Hanno conseguito l'"International Achievement Certificate in Orthodontics" a New York presso la New York University. Docenti e responsabili clinici al Master di secondo livello in Implantologia per l'Anno Accademico

2011/2013 presso l'Università degli Studi di Cagliari. Dal 2013 sono docenti e tutor clinici ai Corsi di Implantologia Clinico Pratico su paziente presso l'Università degli Studi di Cagliari. Docenti e Responsabili Clinici al Corso di Perfezionamento in Implanto-Protesi e Chirurgia Avanzata, per l'Anno Accademico 2014/2015, presso l'Università degli Studi di Cagliari. Docenti al Master di II livello in Ortodonzia presso l'Università degli Studi di Pavia per l'Anno Accademico 2015/2016. Responsabili Clinico al Master di II livello in Implantologia e Chirurgia avanzata dell'Università di Cagliari per l'A.A. 2016/2018. Il Dott. Russo infine è Direttore della specialità in Implantologia EIMS-HEI (Malta).

Saranno Relatori all'8° Incontro per la loro competenza nel campo dei Mini Impianti Ortodontici, in quanto massimi esperti della Leone in questo settore e hanno eseguito test, in vitro e in vivo, sui prototipi di mini impianti autoforanti e con slot della Leone, sino a validarne il protocollo di utilizzo e su questo argomento infatti tengono lezioni e corsi sul territorio nazionale.

IL TUTORAGGIO

I partecipanti potranno portare ad ogni Incontro i **propri casi** clinici e ne verrà formulato il piano di trattamento. Anche dopo la fine del Corso il Relatore, rimarrà a disposizione da remoto e sarà **per sempre** un punto di **riferimento** da consultare.

I GRUPPI DI STUDIO

Costantemente saranno organizzati utilissimi "**Gruppi di Studio**" per approfondimenti, chiarimenti e dove per il partecipante sarà importantissimo esercitarsi nella elaborazione dei piani di trattamento.

LE CONSULENZE PERSONALI

Inoltre il corsista se lo vorrà potrà chiedere che il Relatore si rechi presso il proprio studio per la gestione iniziale dei propri casi, in modo da poter introdurre e far crescere la branca. Il corsista potrà quindi lavorare lui stesso sotto la guida di un ortodontista esperto o far lavorare il relatore e seguirlo da vicino per apprendere, finché riterrà di poter affrontare tutti i tipi di casi clinici da solo.

1° INCONTRO - APRILE

La Diagnosi

- » Ortodonzia sì, Ortodonzia no; i vantaggi per uno studio
- » L'importanza di un Corso di Ortodonzia

LA PRIMA VISITA

- » Come affrontarla e gestirla. La Raccolta dati. Software di gestione ortodontica
- » Il superamento della vecchia classificazione di Angle
- » La Diagnosi Trasversa, Verticale, Anteroposteriore
- » Protocollo guida per formulare il Piano di Trattamento

TESSUTI MOLLI E ABITUDINI VIZIATE

- » Respirazione orale, Deglutizione atipica, Succhiamento e Ipertono labbro inferiore
- » Telescopic advancer: Dispositivi antirussamento e per la terapia delle apnee notturne

DIAGNOSI RADIOLOGICA E CEFALOMETRIA

- » OPT e Telecranio. Cone Beam e ortodonzia oggi
- » Come deve essere eseguita una corretta telecranio
- » Contraddizioni nelle tecniche cefalometriche e reale utilità nella pratica quotidiana
- » **Esercitazione multimediale per individuare le parti anatomiche e i punti cefalometrici**
- » Il meglio delle Cefalometrie di Ricketts, Steiner e Bennet - McLaughlin

PARTE PRATICA: Esecuzione e interpretazione del tracciato cefalometrico

ANALISI DEI MODELLI

- » Analisi dello spazio e affollamenti: Indici di Bolton, Peck, Ballard e Wylie
- » Tutti i modi per recuperare lo spazio ed evitare le estrazioni

L'ESTETICA

- » I canoni attuali: cosa sapere per decidere cosa fare
- » Estetica soggettiva e oggettiva: come ricavarne un utile esame estetico
- » Macroestetica della faccia, Miniestetica del sorriso, Microestetica dei denti
- » L'estetica del sorriso: corridoi buccali, sorriso gengivale, Black triangle
- » Analisi del profilo e previsione su come evolverà
- » Come evitare l'Overtreatment

L'ORTODONZIA INTERCETTIVA E IL TIMING

- » Quando iniziare un trattamento, come si sceglie il timing e il trattamento in 1 o 2 fasi
- » Casi di Ortodonzia Intercettiva
- » Esposizione del caso al paziente: Modi, Tempi e Costi



2° INCONTRO - MAGGIO

La Straight Wire

BIOMECCANICA

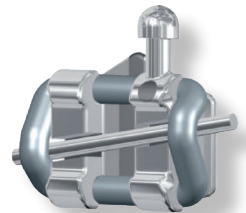
- » Biofisica: il riassorbimento osseo diretto e indiretto
- » Forze incongrue, forze ideali, il Driftodontics. Come evitare la Rizalisi
- » Riassorbimento radicolare: cause, segni, danni iatrogeni
- » Cenni di Ortodonzia Legale
- » La velocizzazione del movimento ortodontico: cosa funziona e cosa no
- » Il Centro di resistenza, il Momento, i diversi tipi di Movimenti dentali

LA STRAIGHT WIRE E LA STEP SYSTEM

- » Scuole e tecniche ortodontiche: Perché la moderna Straight Wire
- » I vantaggi della Straight Wire -Step System: Le legature Slide e nessuna Variabilità di attacchi

STRUMENTARIO E MATERIALE

- » Scelta tra bande o attacchi molari diretti con base maxi
- » Tutti i vantaggi del moderno ed efficiente bracket Step System
- » Archi e Legature
- » Gli Elastici di I, II e III classe, Criss Cross, Verticali e di Rifinitura
- » Come la Step System aumenta l'efficacia degli elastici
- » Quali misure di elastici usare e quando: finalmente un protocollo chiaro
- » Evoluzione in Straight Wire: la nuova Step System 2.0



FOTOGRAFIA IN ORTODONZIA

- » Fotocamera reflex e compatta, accessori e pose



1° FASE - IL TEMPO INIZIALE - L'ASSEMBLAGGIO

IL MONTAGGIO

- » La Carta di Posizionamento dei brackets semplificata
- » Montaggio: come evitare gli errori
- » Distacchi dei brackets e montaggio rinforzato
- » L'incoerenza dei rialzi posteriori
- » I montaggi Strategici individualizzati
- » **Video: Il nuovo Sistema "Indirect bonding digitalmente assistito"**



PARTE PRATICA: Montaggio diretto su modelli didattici predisposti

L'ANCORAGGIO

- » Scelta ragionata, gestione dell'Ancoraggio, tutti i mezzi e modi di fare ancoraggio

3° INCONTRO - GIUGNO

La Straight Wire

2° FASE - IL TEMPO INTERMEDIO - IL RISULTATO

- » La Sequenza degli archi: Livellamento e Allineamento
- » Lace back e Bend back attivi e passivi: criteri di utilizzo
- » Regole per un moderno uso di elastici e molle precoci
- » Morsi profondi e aperti, meccaniche intrusive ed estrusive, Curve inverse
- » Come gestire e chiudere gli spazi, Tie back, Torque, Extratorque
- » Utilizzo ragionato degli elastici per correggere le classi e le mediane

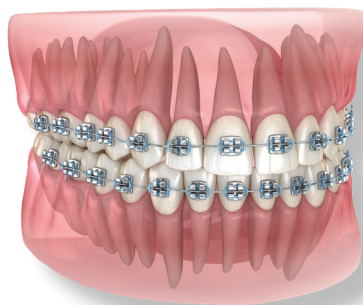
PARTE PRATICA: Lace Back e Bend Back

Curva Inversa

Extratorque per il gruppo anteriore

Extratorque per il singolo dente

Molla di Uprighting



3° FASE - TEMPO FINALE - LA RIFINITURA

- » Protocollo di rifinitura

LA CONTENZIONE

- » Il Debonding
- » La recidiva
- » I vari apparecchi di contenzione e il protocollo di utilizzo

I CASI ESTRATTIVI

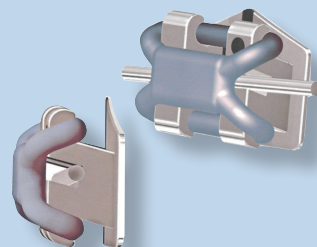
- » Criteri di scelta per fare estrazioni o no e rapporti tra estrazioni ed estetica
- » Cause della diminuzione dei casi estrattivi e casi ancora obbligatoriamente estrattivi
- » Casi con estrazioni anche atipiche (molari, canini, incisivi)
- » Carrellata di casi clinici esemplificativi con e senza estrazioni

LA BASSA FRIZIONE

- » Forze più biologiche e maggiore velocità
- » Come evitare i costosi brackets autoleganti
- » Tutti i vantaggi delle legature Slide e quando usare la Low friction
- » Revisione scientifica sulla bassa frizione: lo stato dell'arte a oggi

URGENZE - CONSULENZE - ERRORI

- » Urgenze ed Emergenze in Ortodonzia; come gestirle
- » Consigli sui Consulenti e sulle Consulenze ortodontiche
- » L'ortodonzia "fai da te" e i Rittrattamenti
- » Gli Errori in ortodonzia e come evitarli



I SISTEMI DI ALLINEATORI TRASPARENTI

CARATTERISTICHE E BIOMECCANICA DI BASE APPLICATA AGLI ALLINEATORI

- » Concetto di Fitting e Trimming degli allineatori dentali
- » Caratteristiche dell'allineatore ALLEO e confronto con i sistemi Straight-Wire
- » Movimenti di base con gli allineatori
- » Attachments e divots
- » Stadiazione del movimento e gestione ancoraggio
- » Gli attachments: criteri di selezione (forma e superficie attiva) ed utilizzo in ambiente Alleo

IDENTIFICAZIONE DELLE MALOCCLUSIONI IDONEE AL TRATTAMENTO

UTILIZZO CORRETTO DEGLI "AUSILIARI"

- » Elastici intermascellari di Classe II e Classe III
- » Correzione del piano trasversale con dispositivo digitale ALLEO+
- » Protocollo di utilizzo dei Chewies
- » Recuperare il tracciamento nelle rotazioni difficili

RACCOLTA DOCUMENTAZIONE PER LA PIANIFICAZIONE DEL TRATTAMENTO

- » Work flow digitale integrato (Scansioni intra-orali ed elaborazione dati in formato digitale)

COMUNICAZIONE CON IL PROVIDER DIGITAL SERVICE LEONE

- » Compilazione della prescrizione ortodontica per il digital set-up
- » Trasferimento nella piattaforma web ALLEO
- » Pianificazione corretta dello stripping

REVISIONE DEL PIANO DI TRATTAMENTO E GESTIONE DELLA RIFINITURA

- » Validazione del digital set up (attachments, stripping, stadiazione)
- » Aumentare la predicibilità del trattamento con allineatori senza "subire" il Clin-check

CASE MANAGEMENT

- » Consegna del dispositivo e realizzazione degli attachments
- » Procedure per lo stripping
- » Monitoraggio
- » Utilizzo delle pinze di dettagliamento



DISCUSSIONE CASI CLINICI DIVISI PER MALOCCLUSIONI

PARTE PRATICA: Dall'impronta alla scelta del dispositivo corretto in piattaforma

5° INCONTRO - SETTEMBRE

Problemi trasversali-verticali-anteroposteriori

PROBLEMATICHE TRASVERSALI

ESPANSORI

- » Struttura, indicazioni, impronta, protocolli di attivazione e gestione
- » REP (Espansore Rapido Palatale), REP su decidui, REP con la variante Haas
- » I nuovi REP su Mini Impianti palatali
- » REP RAGNO: un apparecchio unico e insostituibile. Oggi in versione "Mini"
- » LEAF: il nuovo Espansore Lento Ammortizzato e i suoi vantaggi
- » BARRA PALATALE DI GOSGHARIAN

PARTE PRATICA: Regolazione della Barra su modelli didattici predisposti

- » ESPANSORI INFERIORI

LE ASIMMETRIE TRASVERSALI DENTALI E SCHELETRICHE

- » Origine e individuazione delle asimmetrie: laterodeviazioni funzionali e stabilizzate
- » **Ampia presentazione di casi riguardanti tutti i vari quadri clinici di asimmetrie**
- » Cosa fare quando il ricentramento mandibolare non avviene spontaneamente
- » Come guidare la mandibola e riequilibrare l'engramma neuromuscolare
- » Il trattamento della rotazione mandibolare in assenza di cross bite: un errore molto diffuso
- » Cross bite monolaterale solo dentale: L'espansione asimmetrica con la barra palatale

PROBLEMATICHE VERTICALI

- » Distinguere un morso dentale, scheletrico o chirurgico
- » Il trattamento del paziente dolico e del morso aperto
- » Come gestire il gummy smile
- » Il BITE BLOCK e il BIONATOR
- » Le estrazioni nei morsi aperti: quali, quando e perché
- » Il trattamento del paziente brachi con morso profondo
- » I grandi risultati del BITE PLATE nell'estrusione dei molari



PROBLEMATICHE ANTERO - POSTERIORI

TRAZIONE EXTRA ORALE CERVICALE

- » Componenti, Indicazioni, Posizionamento, Riattivazione, Gestione

PARTE PRATICA: Regolazione della TEOc su modelli didattici predisposti

LIP BUMPER

- » Struttura, Indicazioni, Posizionamento, Riattivazione, Gestione
- » Non solo distalizzazione: effetti su ossa, muscoli e denti

PARTE PRATICA: Regolazione del Lip - bumper su modelli didattici predisposti

6° INCONTRO - OTTOBRE

Problemi anteroposteriori

PROBLEMATICHE ANTERO - POSTERIORI

SECONDA CLASSE DENTALE: I DISTALIZZATORI

- » Carrellata di distalizzatori e caratteristiche a confronto: il FAST BACK;
- » I nuovi Distalizzatori su Mini Impianti Palatali

SECONDA CLASSE SCHELETRICA: L'ORTODONZIA FUNZIONALE

- » Auxologia: la crescita dei mascellari e i fattori che la regolano
- » Timing: quando iniziare il trattamento e nuovi metodi per individuare il picco di crescita
- » Previsualizzazione del profilo tramite simulazione dell'avanzamento mandibolare
- » Individuazione del blocco e metodi per lo sblocco
- » Casi clinici nei quali la mandibola è avanzata spontaneamente!?
- » Malocclusione ortopedica o chirurgica? L'Indice di Wits

SECONDA CLASSE SCHELETRICA DA AVANZAMENTO DEL SUPERIORE

- » TEO ORIZZONTALE COMBI

SECONDA CLASSE SCHELETRICA BIMASCELLARE

- » Protocollo terapeutico

SECONDA CLASSE SCHELETRICA DA RETRUSIONE MANDIBOLARE

- » **La costruzione del morso in cera: tutti i passaggi**
- » Protocollo guida per scegliere l'Apparecchio Funzionale in base al paziente
- » Dal monoblocco Andresen al BIONATOR: Componenti, Indicazioni, Morso, Gestione
- » Il FRANKEL: Componenti, Indicazioni, Morso in cera, Impronte e Gestione
- » Il SALTAMORSO: Componenti, Indicazioni, Morsi in cera, Gestione

TERZA CLASSE SCHELETRICA

- » Elementi per predire una 3° classe più o meno grave
- » 3° Classi Ortodontiche, Ortopediche, Chirurgiche
- » Timing e algoritmo decisionale a seconda del caso
- » Finalmente un nuovo protocollo chiaro di approccio e gestione
- » L'ATTIVATORE DI RETRAZIONE di 3° classe con vite a 3 vie
- » La MASCHERA DI DELAIRE: componenti, timing, effetti, gestione
- » Camouflage nel giovane e nell'adulto
- » Camouflage senza estrazioni, con 2 estrazioni, con 4, con l'estrazione dei molari
- » **Vasta carrellata di casi clinici comprendenti tutte le tipologie**
- » **Casi seguiti fino a fine crescita per valutare la recidiva e casi ritrattati**

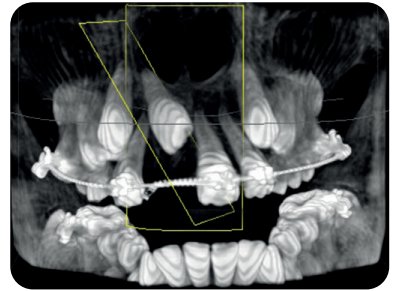


7° INCONTRO - NOVEMBRE

Ortodonzia Multidisciplinare

INCLUSI

- » Cause di Inclusioni dei canini
 - » Nuove linee guida sui segni per prevedere l'inclusione dei canini
 - » Trucchi diagnostici clinici per capire la posizione dell'incluso senza RX
 - » Timing per la Cone Beam: come evitare di eseguirla 2 volte
 - » Le fantastiche Repliche Anatomiche 3D
 - » Algoritmo decisionale: recuperarlo, estrarlo o monitorarlo
 - » Impianti ancorati negli inclusi!!!
 - » Nuovi studi sulle strategie per prevenire l'inclusione
 - » Come favorire l'eruzione spontanea dell'incluso
 - » Protocollo per inclusi vestibolari, palatali e mediali
 - » La preparazione dell'arcata e l'ancoraggio per gli inclusi
 - » Fenestrazione: cielo aperto, cielo coperto
 - » Lembi, linee di incisione e aggancio
 - » Trazionamento e tragitto
 - » Come proteggere le radici dei laterali superiori
 - » Il recupero della radice del canino incluso con extratorque selettivo
 - » Gli altri Inclusi
 - » Consigli su come gestire le trasposizioni
- » **Video: intervento di fenestrazione a cielo coperto e aggancio di canino incluso palatale**



AGENESIE

- » Le anomalie di numero: i Sovrannumerari e le Agenesie
 - » Criteri di scelta per apertura o chiusura spazi
 - » La gestione dei vari tipi di agenesie
 - » Come evitare il distacco dei provvisori
- » **Carrellata di casi clinici su tutti i tipi di Agenesie e Microdonzie**



GNATOLOGIA

- » Nozioni utili e collegamenti tra Gnatologia e Ortodonzia
- » Consigli su come gestire il paziente gnatologico
- » Come utilizzare onestamente i Bite
- » Problemi muscolari e articolari: BITE PLANE e BITE DI FARRAR

8° INCONTRO - NOVEMBRE/DICEMBRE

Ortodonzia Multidisciplinare

LE LEVE

- » I sezionali e gli splint: mezzi utili dove la Straight Wire non arriva
- » Spostamento di un singolo dente in tutte le direzioni
- » Leve di Burstone come uprighting per raddrizzare i molari: casi con sestini e settimi

PARTE PRATICA: Leve per spostare un dente in tutte le direzioni

TADs - Temporary Anchorage Devices

- » I nuovi TAD VL con doppio slot
- » Dalla clinica alle prove in vitro: evidenza clinica ed evidenza scientifica
- » Eliminazione degli accessori, riduzione a una sola misura, Slot in testa
- » Scelta del sito, impiego facilitato, carico immediato
- » **Video di Inserimenti e Disinserimenti**
- » Le vastissime applicazioni cliniche: l'impossibile diventa possibile
- » **Ampia presentazione di casi per tutte le indicazioni cliniche**
- » **ITADs PA**
- » **Mini impianti palatali con dispositivi fissi: Espansori e Distalizzatori**

PARTE PRATICA: Inserimento e disinserimento di miniviti su apposti modelli prototipati



QUESTION TIME

Il Relatore risponderà alle varie domande dei corsisti. Questo servirà a ripassare e ad riapprofondire, argomenti da loro riproposti.

Il venerdì sera si svolgerà la **CENA DI FINE CORSO**.
I lavori scientifici poi proseguiranno come sempre anche il sabato.

ORTODONZIA DELL'ADULTO - PARODONTOLOGIA - PREPROTESICA

- » Caratteristiche e consigli per gestire il paziente ortodontico adulto e parodontale
- » Algoritmo decisionale per il trattamento ortodontico di un parodontopatico
- » Trauma occlusale, Mobilità dentaria, Creste collassate
- » Biotipo parodontale, Recessioni, Fenestrazioni, Deiscenze
- » Intrusione, Estrusione con l'osso e attraverso l'osso
- » Ortodonzia preprotesica

LABIOPALATOSCHISI

- » Come gestire la fase ortodontica

FRENULI

- » La triade diagnostica e il nuovo timing
- » **Video: frenulectomia labiale a scopo ortodontico**
- » Anchiloglossia e frenulectomia linguale

H *Holiday Inn*



Via Domenico Auliso, Centro Direzionale Isola A3, E6
NAPOLI

SARACEN
SANDS HOTEL & CONGRESS CENTRE



Via Libertà, 128 A - Isola delle Femmine
PALERMO



PARCO DEI PRINCIPI



Via Vito Vasile, 3
BARI

Ogni partecipante potrà scegliere
la Sede a lui più comoda
e qualora gli

**CAPITASSE DI DOVER MANCARE
AD UN INCONTRO LO POTRÀ RECUPERARE
IN UN'ALTRA SEDE**

Le ore di lavoro: Venerdì 9-18 e Sabato 9-13.

Ogni mattina alle 8.30 il Relatore sarà a disposizione per un **Question Time**.

	Napoli	Palermo	Bari
1° Incontro Aprile	5 e 6	12 e 13	19 e 20
2° Incontro Maggio	3 e 4	17 e 18	24 e 25
3° Incontro Giugno	7 e 8	14 e 15	21 e 22
4° Incontro Luglio	5 e 6	12 e 13	19 e 20
5° Incontro Settembre	13 e 14	20 e 21	27 e 28
6° Incontro Ottobre	4 e 5	25 e 26	11 e 12
7° Incontro Novembre	8 e 9	15 e 16	22 e 23
8° Incontro Novembre	29 e 30		
8° Incontro Dicembre		13 e 14	20 e 21

LE QUOTE

Il Primo Modulo è formato dai primi 4 Incontri. I successivi 4 Incontri costituiscono il Secondo Modulo. La quota di partecipazione a un **Modulo di 4 Incontri** può essere, **intera € 2.200** o **ridotta € 2.000**, quest'ultima riservata a Studenti, Neolaureati, Specializzandi, Ex Corsisti e comunque a tutti gli iscritti provenienti da regioni diverse da Sicilia, Puglia e Campania.

Pertanto la quota di partecipazione a entrambi i Moduli sarà, se intera € 4.400, se ridotta € 4.000.

A chi si iscriverà prima del 31 Dicembre verrà applicato uno sconto di € 400.

La Modalità di pagamento **sarà comoda e rateale.**

Per il 1° Modulo: € 500 all'iscrizione, € 500 al 1° Incontro, € 500 al 2° Incontro e poi il saldo al 3° Incontro.

Per il 2° Modulo: € 500 al 4° Incontro, € 500 al 5° Incontro, € 500 al 6° Incontro e il saldo al 7° Incontro.

Chi invece volesse partecipare a **singoli Incontri**, a scelta, la quota è di € 600 per ogni Incontro. Le Iscrizioni verranno accettate fino ad esaurimento dei posti ECM.

LA QUOTA INCLUDE



Kit Corsistico

Kit Cefalometrico

Tutti i file delle presentazioni integrali dell'intero Corso

Sillabo cartaceo a colori sulla cefalometria e altre dispense

Materiale didattico di consumo per le parti pratiche

Coffee Break e Pranzi di lavoro

Cena di fine Corso

Certificazione del Corso sulle Mascherine di Allineamento

Attestato di partecipazione al Corso Annuale di Ortodonzia

50 Crediti ECM

...**inoltre** i corsisti potranno usufruire anche di:

Possibilità di acquistare strumentario e materiale Leone a un prezzo scontato

Tutoraggio da remoto per i propri casi in trattamento

Consulenze personali presso il proprio studio



Dati bonifico bancario:

Destinatario: Nicola Minutella - Intesa San Paolo - Bagheria

IBAN: IT7100306943071100000003272


(attenzione, sottolineato non è uno zero ma una lettera O)

Causale: Nome/Cognome dell'iscritto – Iscrizione Corso 2024

con la partecipazione di:

Leone[®]

Ortodonzia e Implantologia

Per tutte le informazioni e delucidazioni anche scientifiche e sul programma potete contattare, telefonicamente o anche tramite Whatsapp, direttamente il **Relatore Dott. Nicola Minutella**:  **3496539471**

Per informazioni generali e iscrizioni: **Segreteria Organizzativa**  **091905990**



info@nicolaminutella.it
www.studiominutella.it

Nel nostro sito troverai una sezione “Corsi e Congressi”
con tutte le info, le immagini e gli eventi già svolti
