

# CORSO TEORICO-PRATICO di **ORTODONZIA** 2025

19<sup>a</sup> EDIZIONE



Sedi  
**NAPOLI**  
**BARI**  
**PALERMO**



50  
Crediti  
ECM

**Relatore**

Dott. Nicola MINUTELLA

**Relatori Ospiti**

Dott. Claudio GAMMELLA

Dott. Massimiliano CIARAVOLO

**NEW FORMAT**

COMPRENDE ANCHE

CORSO COMPLETO SULLE  
MASCHERINE INVISIBILI  
DI ALLINEAMENTO

GESTIONE E MARKETING  
DELLO STUDIO  
E DELLE CONSULENZE



# PRESENTAZIONE DEL CORSO

## 1° MODULO (1°, 2°, 3°, 4° Incontro)

Relatori: Dott. Nicola Minutella, Dott. Claudio Gammella

Il Corso è arrivato alla sua **19ª Edizione** e quindi ha alle spalle un protocollo e una organizzazione rodata. I partecipanti riferiscono di apprezzarne il suo alto rendimento "utile". Tutto questo è confermato dal **sempre crescente numero di iscritti, di sedi e di estensione geografica**.

Il Corso fornisce una formazione ortodontica moderna, solida ed efficace, con un **protocollo chiaro**, tale che il partecipante dopo gli 8 Incontri sarà in grado di trattare i propri casi.

Si adatterà la moderna **Straight Wire**. Questa necessita di manualità ridotte, ed è semplice apprendere le fasi e la sequenza degli archi da inserire.

**NEWS**

Al 4° Incontro sarà tenuta una Relazione su "**Gestione e Marketing dello Studio e delle Consulenze**" svolta dal Dott. Claudio Gammella in quanto esperto del settore.

## 2° MODULO (5°, 6°, 7°, 8° Incontro)

Relatori: Dott. Nicola Minutella, Dott. Massimiliano Ciaravolo

Nel Corso si **utilizzerà anche, il meglio di varie Scuole Ortodontiche** (Edgewise, Bidimensionale di Giannelly, Bioprogressiva di Ricketts, Segmentata di Burstone, MBT™, Step System) e si potranno quindi colmare quelle lacune che ogni singola tecnica, inevitabilmente presenta.

Il 2° Modulo fornirà tutte le conoscenze su argomenti **di completamento** e comunque importanti per poter affrontare **tutti i tipi di casi clinici**.

**NEWS**

Il 7° Incontro verrà dedicato interamente allo svolgimento di un **CORSO COMPLETO** sulle moderne **Mascherine Invisibili di Allineamento** tenuto dal Dott. Massimiliano Ciaravolo perfezionato e aggiornato sull'argomento. I corsisti riceveranno la

relativa **Certificazione** e potranno effettuare la registrazione alla piattaforma digitale.

È possibile partecipare a anche a **singoli Incontri**.



## Il Corsista verrà fornito dei file con **TUTTE LE SLIDE PROIETTATE** che contengono:

- » Circa 14.000 slide
- » I casi clinici
- » I video di ortodonzia
- » I video degli interventi di chirurgia ortodontica
- » L'elenco completo di tutto il materiale necessario in ortodonzia



Le slide che vengono consegnate al corsista, non sono solo “esemplificative”, cioè riassuntive, **ma riguardano la presentazione integrale dell'intero Corso.**

Pertanto non ci sarà bisogno di prendere molti appunti, né di fermarsi per fare foto col cellulare e si potrà quindi **seguire meglio la presentazione.**

In seguito resteranno un **riferimento** per una consultazione continua.

Chi lo volesse potrà effettuare **l'audio registrazione.**

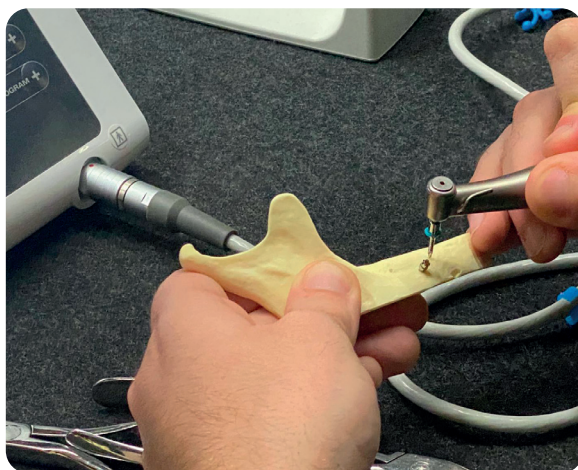
Verranno inoltre distribuite altre dispense cartacee di approfondimento tra le quali una dispensa a colori di **Cefalometria.**

## **LA PARTE PRATICA**

Si svolgerà su modelli didattici predisposti e **sotto la guida diretta del Relatore e non di altri tutor.**

Il materiale didattico di consumo, verrà fornito dall'**Azienda Leone.**

Inoltre per una maggiore qualità di apprendimento **verrà accettato un numero limitato di partecipanti.**



Il Corso si avvale ogni anno della presenza di valenti relatori di livello assoluto. Hanno partecipato ad esempio nelle precedenti edizioni il **Presidente SIDO** e il **Presidente dell'Accademia Italiana di Ortodonzia**.

### Dott. Nicola Minutella



Laurea in Odontoiatria e Protesi Dentaria con Lode nell'Anno Accademico 1990 - 91. Socio EOS (European Orthodontic Society). Socio SIDO (Società Italiana di Ortodonzia). Si è dedicato da sempre, esclusivamente alla specialità dell'Ortodonzia, accumulando così oltre 30 anni di esperienza, di aggiornamenti e di approfondimenti. Si è infatti perfezionato attraverso l'utilizzo di numerose tecniche di diverse Scuole Ortodontiche quali: Edgewise, Bidimensionale di Giannelly, Bioprogressiva di Ricketts, Tecnica Segmentata di Burstone, Straight Wire, Step System. A riguardo degli Allineatori Invisibili è Certificato Orthocaps e Alleo. Ha esteso le sue conoscenze e pratica anche l'Ortodonzia Funzionale, la Gnatologia e la Chirurgia Ortodontica.

Si occupa inoltre del Trattamento Ortodontico delle Labio-palatoschisi. Fa parte dei Relatori di Ortodonzia della Leone. È Tutor di **Gruppi di Studio** di Ortodontisti che vengono riuniti periodicamente per aggiornamenti e approfondimenti. Ha pubblicato. Svolge costantemente Conferenze e Congressi in Italia. **Da 18 anni è Docente di Corsi Annuali di Ortodonzia che nel tempo si sono estesi in diverse sedi d'Italia. Ha formato a oggi circa 900 Ortodontisti.**



### Dott. Massimiliano Ciaravolo



Laureato nel 2010 con lode, in odontoiatria presso la Seconda Università di Napoli. Abilitato nello stesso anno con il massimo dei voti. Specializzato nel 2016 con lode in Ortognatodonzia, presso l'Università di Cagliari. È socio Sido (Società Italiana di Ortodonzia), ASIO (Associazione specialisti in Ortodonzia). Docente di Ortodonzia presso l'Università di Palermo "Master I livello in Posturologia e Biomeccanica" 2012/2013. Coordinatore tecnico-scientifico e docente per "Master di II Livello in Ortognatodonzia Clinica" 2013/2014 presso l'Università di Messina. Docente di Ortodonzia presso l'Università di Napoli Federico II, nell'ambito del "Master di I livello in Posturologia Clinica" dall'anno 2011 ad oggi. Docente di Ortodonzia presso l'Università di Roma Tor Vergata, per il "Corso di Formazione Universitario per l'Odontotecnico in Tecnica Ortodontica di Laboratorio", dall'anno 2015/2016 ad oggi. Responsabile scientifico e docente dell'"L'International Post-graduate course in Dental Occlusion and Posture" 2016/2017, presso l'Università di Cagliari. È ad oggi Prof. a Contratto presso l'Università di Cagliari. **Sarà Relatore al 7° Incontro in qualità di esperto sulle mascherine ortodontiche trasparenti di allineamento ALLEO.**

## Dott. Claudio Gammella



Medico Odontoiatra, Dental Innovator, Marketing Manager e Consulente di Marketing Etico in odontoiatria per le aziende, università e centri odontoiatrici.

Classe 1967, laureato in odontoiatria e protesi dentaria presso l'Università Federico II di Napoli.

Docente esterno presso l'Università Aldo Moro di Bari nel Master Organizzazione dello studio odontoiatrico e dinamiche di Dental Marketing.

A.A. 2018/2019. Relatore presso l'Università Federico II di Napoli nel Corso di Perfezionamento in "Nuovi Materiali Dentari, Tecniche CAD-CAM e di stampa 3D in Odontoiatria"

A.A. 2020 Relatore presso l'Università dell'Aquila nel corso di Marketing Etico ed Efficace per lo Studio Odontoiatrico mono-professionale.

A.A. 2019. Relatore nazionale Leone SPA.

Ideatore e Fondatore di Odontoacademy la prima scuola di formazione in Italia sul Marketing Etico e Innovation Management finalizzata ad aumentare le performance dello studio e del team di lavoro: ovvero l'insieme di Strategie e Strumenti che utilizzano studio odontoiatrico per aumentare l'efficienza, il numero di pazienti, il fatturato, e l'efficacia comunicativa nel presentare e spiegare un piano di cure aumentando la percentuale di adesione del preventivo.

Ideatore e Founder Odontomedica Group, il primo doctor network diretto da medici odontoiatri ad oggi presente con 10 sedi distribuite sul territorio italiano".

Dal 2021 Consigliere nella Commissione Nuove Tecnologie dell' Ordine dei Medici Chirurghi e degli Odontoiatri di Napoli.

Dal 2022 Consigliere Nazionale Sindacato medici Italiani con delega ai rapporti con le università e agli enti di formazione. **Sarà Relatore al 4° Incontro in qualità di Esperto Marketing Etico e Innovation Management Odontoiatrico e Ortodontico.**

## IL TUTORAGGIO

I partecipanti potranno portare ad ogni Incontro i **propri casi** clinici e ne verrà formulato il piano di trattamento. Anche dopo la fine del Corso il Relatore, rimarrà a disposizione da remoto e sarà **per sempre** un punto di **riferimento** da consultare.

## I GRUPPI DI STUDIO

Costantemente saranno organizzati utilissimi "**Gruppi di Studio**" per approfondimenti, chiarimenti e dove per il partecipante sarà importantissimo esercitarsi nella elaborazione dei piani di trattamento.

## LE CONSULENZE PERSONALI

Inoltre il corsista se lo vorrà potrà chiedere che il Relatore si rechi presso il proprio studio per la gestione iniziale dei propri casi, in modo da poter introdurre e far crescere la branca. Il corsista potrà quindi lavorare lui stesso sotto la guida di un ortodontista esperto o far lavorare il relatore e seguirlo da vicino per apprendere, finché riterrà di poter affrontare tutti i tipi di casi clinici da solo.

# 1° INCONTRO - MARZO/APRILE

## La Diagnosi

- » Ortodonzia sì, Ortodonzia no; i vantaggi per uno studio
- » L'importanza di un Corso di Ortodonzia

### LA PRIMA VISITA

- » Come affrontarla e gestirla. La Raccolta dati. Software di gestione ortodontica
- » Il superamento della vecchia classificazione di Angle
- » La Diagnosi Trasversa, Verticale, Anteroposteriore
- » Protocollo guida per formulare il Piano di Trattamento

### TESSUTI MOLLI E ABITUDINI VIZIATE

- » Respirazione orale, Deglutizione atipica, Succhiamento e Ipertono labbro inferiore
- » OSAS e Telescopic advancer: Dispositivi antirussamento e per la terapia delle apnee notturne

### DIAGNOSI RADIOLOGICA E CEFALOMETRIA

- » OPT e Telecranio. Cone Beam e ortodonzia oggi
- » Come deve essere eseguita una corretta telecranio
- » Contraddizioni nelle tecniche cefalometriche e reale utilità nella pratica quotidiana
- » **Esercitazione multimediale per individuare le parti anatomiche e i punti cefalometrici**
- » Il meglio delle Cefalometrie di Ricketts, Steiner e Bennet - McLaughlin

### PARTE PRATICA: Esecuzione e interpretazione del tracciato cefalometrico

### ANALISI DEI MODELLI

- » Analisi dello spazio e affollamenti: Indici di Bolton, Peck, Ballard e Wylie
- » Tutti i modi per recuperare lo spazio ed evitare le estrazioni

### L'ESTETICA

- » La nuova Medicina Estetica in Odontoiatria dopo la recente Legge n. 56 del 2023
- » I canoni attuali: cosa sapere per decidere cosa fare
- » Estetica soggettiva e oggettiva: come ricavarne un utile esame estetico
- » Macroestetica della faccia, Miniestetica del sorriso, Microestetica dei denti
- » L'estetica del sorriso: corridoi buccali, sorriso gengivale, Black triangle
- » Analisi del profilo e previsione su come evolverà
- » Come evitare l'Overtreatment

### L'ORTODONZIA INTERCETTIVA E IL TIMING

- » Quando iniziare un trattamento, come si sceglie il timing e il trattamento in 1 o 2 fasi
- » Casi di Ortodonzia Intercettiva
- » Esposizione del caso al paziente: Modi, Tempi e Costi





# 2° INCONTRO - MAGGIO

## La Straight Wire

### BIOMECCANICA

- » Biofisica: il riassorbimento osseo diretto e indiretto
- » Forze incongrue, forze ideali, il Driftodontics. Come evitare la Rizalisi
- » Riassorbimento radicolare: cause, segni, danni iatrogeni
- » Cenni di Ortodonzia Legale
- » La velocizzazione del movimento ortodontico: cosa funziona e cosa no
- » Il Centro di resistenza, il Momento, i diversi tipi di Movimenti dentali

### LA STRAIGHT WIRE E LA STEP SYSTEM

- » Scuole e tecniche ortodontiche: Perché la moderna Straight Wire
- » I vantaggi della Straight Wire -Step System: Le legature Slide e nessuna Variabilità di attacchi

### STRUMENTARIO E MATERIALE

- » Scelta tra bande o attacchi molari diretti con base maxi
- » Tutti i vantaggi del moderno ed efficiente bracket Step System
- » Archi e Legature
- » Gli Elastici di I, II e III classe, Criss Cross, Verticali e di Rifinitura
- » Come la Step System aumenta l'efficacia degli elastici
- » Quali misure di elastici usare e quando: finalmente un protocollo chiaro
- » Evoluzione in Straight Wire: la nuova Step System 2.0



### FOTOGRAFIA IN ORTODONZIA

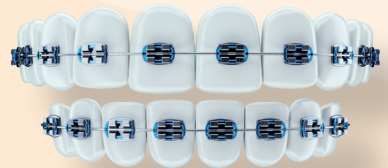
- » Fotocamera reflex e compatta, accessori e pose



### 1° FASE - IL TEMPO INIZIALE - L'ASSEMBLAGGIO

#### IL MONTAGGIO

- » La Carta di Posizionamento dei brackets semplificata
- » Montaggio: come evitare gli errori
- » Distacchi dei brackets e montaggio rinforzato
- » L'incoerenza dei rialzi posteriori
- » I montaggi Strategici individualizzati
- » **Video: Il nuovo Sistema "Indirect bonding digitalmente assistito"**



**PARTE PRATICA: Montaggio diretto su modelli didattici predisposti**

#### L'ANCORAGGIO

- » Scelta ragionata, gestione dell'Ancoraggio, tutti i mezzi e modi di fare ancoraggio

# 3° INCONTRO - GIUGNO

## La Straight Wire

### 2° FASE - IL TEMPO INTERMEDIO - IL RISULTATO

- » La Sequenza degli archi: Livellamento e Allineamento
- » Lace back e Bend back attivi e passivi: criteri di utilizzo
- » Regole per un moderno uso di elastici e molle precoci
- » Morsi profondi e aperti, meccaniche intrusive ed estrusive, Curve inverse
- » Come gestire e chiudere gli spazi, Tie back, Torque, Extratorque
- » Utilizzo ragionato degli elastici per correggere le classi e le mediane

#### PARTE PRATICA: Lace Back e Bend Back

Curva Inversa

Extratorque per il gruppo anteriore

Extratorque per il singolo dente

Molla di Uprighting



### 3° FASE - TEMPO FINALE - LA RIFINITURA

- » Protocollo di rifinitura

### LA CONTENZIONE

- » Il Debonding
- » La recidiva
- » I vari apparecchi di contenzione e il protocollo di utilizzo

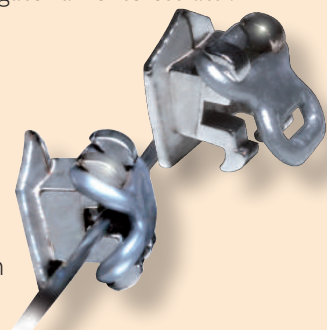
#### » Carrellata di casi clinici esemplificativi senza estrazioni

### I CASI ESTRATTIVI

- » Criteri di scelta per fare estrazioni o no e rapporti tra estrazioni ed estetica
- » Cause della diminuzione dei casi estrattivi e casi ancora obbligatoriamente estrattivi
- » Casi con estrazioni anche atipiche (molari, canini, incisivi)
- » **Carrellata di casi clinici esemplificativi con estrazioni**

### LA BASSA FRIZIONE

- » Forze più biologiche e maggiore velocità
- » Come evitare i costosi brackets autoleganti
- » Tutti i vantaggi delle legature Slide e quando usare la Low friction
- » Revisione scientifica sulla bassa frizione: lo stato dell'arte a oggi



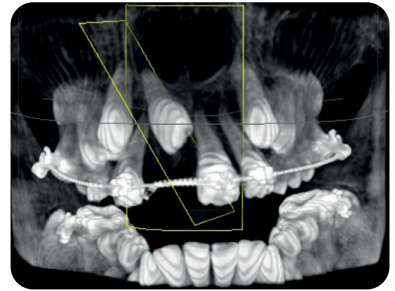


# 4° INCONTRO - LUGLIO

## Ortodonzia - Marketing

### INCLUSI

- » Cause di Inclusioni dei canini
- » Nuove linee guida sui segni per prevedere l'inclusione dei canini
- » Trucchi diagnostici clinici per capire la posizione dell'incluso senza RX
- » Timing per la Cone Beam: come evitare di eseguirla 2 volte
- » Le fantastiche Repliche Anatomiche 3D
- » Algoritmo decisionale: recuperarlo, estrarlo o monitorarlo
- » Impianti ancorati negli inclusi!!!
- » Nuovi studi sulle strategie per prevenire l'inclusione
- » Come favorire l'eruzione spontanea dell'incluso
- » Protocollo per inclusi vestibolari, palatali e mediali
- » La preparazione dell'arcata e l'ancoraggio per gli inclusi
- » Fenestrazione: cielo aperto, cielo coperto
- » Lembi, linee di incisione e aggancio
- » Trazionamento e tragitto
- » Come proteggere le radici dei laterali superiori
- » Il recupero della radice del canino incluso con extratorque selettivo
- » Gli altri Inclusi
- » Consigli su come gestire le trasposizioni
- » **Video: intervento di fenestrazione a cielo coperto e aggancio di canino incluso palatale**



### AGENESIE

- » Le anomalie di numero: i Sovrannumerari e le Agenesie
- » Criteri di scelta per apertura o chiusura spazi
- » La gestione dei vari tipi di agenesie
- » Come evitare il distacco dei provvisori
- » **Carrellata di casi clinici su tutti i tipi di Agenesie e Microdonzie**

**NEWS**

### MANAGEMENT & MARKETING CON APPROCCIO ALL'ORTODONZIA MODERNA

- » Fattori esterni che influenzano la tua professione
- » Marketing in ambito sanitario: Social e Pubblicità Etica
- » 5 Step basilari per la comunicazione in odontoiatria
- » Fattori interni che influenzano la tua organizzazione
- » Due modelli per gestire la professione
- » Le Consulenze Esterne e Interne
- » Comunicare meglio con il paziente nell'era del dott. Google
- » Opportunità di crescita nell'odierno scenario odontoiatrico



# 5° INCONTRO - SETTEMBRE

## Problemi trasversali-verticali-anteroposteriori

### PROBLEMATICHE TRASVERSALI

#### ESPANSORI

- » Struttura, indicazioni, impronta, protocolli di attivazione e gestione
- » REP (Espansore Rapido Palatale), REP su decidui, REP con la variante Haas
- » Cenni sui nuovi REP su Mini Impianti palatali
- » REP RAGNO: un apparecchio unico e insostituibile. Oggi in versione "Mini"
- » LEAF: il nuovo Espansore Lento Ammortizzato e i suoi vantaggi
- » BARRA PALATALE DI GOSGHARIAN



#### PARTE PRATICA: Regolazione della Barra su modelli didattici predisposti

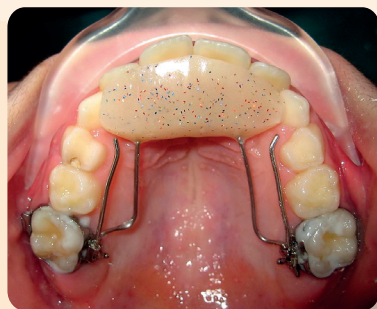
- » ESPANSORI INFERIORI

### LE ASIMMETRIE TRASVERSALI DENTALI E SCHELETRICHE

- » Origine e individuazione delle asimmetrie: laterodeviazioni funzionali e stabilizzate
- » **Ampia presentazione di casi riguardanti tutti i vari quadri clinici di asimmetrie**
- » Cosa fare quando il ricentramento mandibolare non avviene spontaneamente
- » Come guidare la mandibola e riequilibrare l'engramma neuromuscolare
- » Il trattamento della rotazione mandibolare in assenza di cross bite: un errore molto diffuso
- » Cross bite monolaterale solo dentale: L'espansione asimmetrica con la barra palatale

### PROBLEMATICHE VERTICALI

- » Distinguere un morso dentale, scheletrico o chirurgico
- » Il trattamento del paziente dolico e del morso aperto
- » Come gestire il gummy smile
- » Il BITE BLOCK e il BIONATOR
- » Le estrazioni nei morsi aperti: quali, quando e perché
- » Il trattamento del paziente brachi con morso profondo
- » I grandi risultati del BITE PLATE nell'estrusione dei molari



### PROBLEMATICHE ANTERO - POSTERIORI

#### TRAZIONE EXTRA ORALE CERVICALE

- » Componenti, Indicazioni, Posizionamento, Riattivazione, Gestione

#### PARTE PRATICA: Regolazione della TEOc su modelli didattici predisposti

#### LIP BUMPER

- » Struttura, Indicazioni, Posizionamento, Riattivazione, Gestione
- » Non solo distalizzazione: effetti su ossa, muscoli e denti

#### PARTE PRATICA: Regolazione del Lip - bumper su modelli didattici predisposti

# 6° INCONTRO - OTTOBRE

## Problemi anteroposteriori

### PROBLEMATICHE ANTERO - POSTERIORI

#### 2° CLASSE DENTALE: I DISTALIZZATORI

- » Carrellata di distalizzatori e caratteristiche a confronto: il FAST BACK:
- » Cenni sui nuovi Distalizzatori su Mini Impianti Palatali

#### 2° CLASSE SCHELETRICA: L'ORTODONZIA FUNZIONALE

- » Auxologia: la crescita dei mascellari e i fattori che la regolano
- » Timing: quando iniziare il trattamento e nuovi metodi per individuare il picco di crescita
- » Previsualizzazione del profilo tramite simulazione dell'avanzamento mandibolare
- » Individuazione del blocco e metodi per lo sblocco
- » Casi clinici nei quali la mandibola è avanzata spontaneamente?
- » Malocclusione ortopedica o chirurgica? L'Indice di Wits

#### 2° CLASSE SCHELETRICA DA AVANZAMENTO DEL MASCELLARE SUPERIORE

- » TEO ORIZZONTALE COMBI

#### 2° CLASSE SCHELETRICA BIMASCELLARE

- » Protocollo terapeutico

#### 2° CLASSE SCHELETRICA DA RETRUSIONE MANDIBOLARE

- » La costruzione del morso in cera: tutti i passaggi
- » Come scegliere l'Apparecchio Funzionale in base al paziente
- » Dal monoblocco Andresen al BIONATOR: Componenti, Indicazioni, Morso, Gestione
- » Il FRANKEL: Componenti, Indicazioni, Morso in cera, Impronte e Gestione
- » Il SALTAMORSO: Componenti, Indicazioni, Morsi in cera, Gestione



#### 3° CLASSE SCHELETRICA

- » Elementi per predire una 3° classe più o meno grave
- » 3° Classi Ortodontiche, Ortopediche, Chirurgiche
- » Timing e algoritmo decisionale a seconda del caso
- » Finalmente un nuovo protocollo chiaro di approccio e gestione
- » L'ATTIVATORE DI RETRAZIONE di 3° classe con vite a 3 vie
- » La MASCHERA DI DELAIRE: componenti, timing, effetti, gestione
- » Camouflage nel giovane e nell'adulto con e senza estrazioni
- » Camouflage con 2 e 4 estrazioni e con l'estrazione dei molari
- » **Vasta carrellata di casi clinici comprendenti tutte le tipologie**
- » **Casi seguiti fino a fine crescita per valutare la recidiva e casi ritrattati**



### I SISTEMI DI ALLINEATORI TRASPARENTI

#### CARATTERISTICHE E BIOMECCANICA DI BASE APPLICATA AGLI ALLINEATORI

- » Concetto di Fitting e Trimming degli allineatori dentali
- » Caratteristiche dell'allineatore ALLEO e confronto con i sistemi Straight-Wire
- » Movimenti di base con gli allineatori
- » Attachments e divots
- » Stadiazione del movimento e gestione ancoraggio
- » Gli attachments: criteri di selezione (forma e superficie attiva) ed utilizzo in ambiente Alleo

#### IDENTIFICAZIONE DELLE MALOCCLUSIONI IDONEE AL TRATTAMENTO

#### UTILIZZO CORRETTO DEGLI "AUSILIARI"

- » Elastici intermascellari di Classe II e Classe III
- » Correzioni trasversali con dispositivo digitale ALLEO+
- » Protocollo di utilizzo dei Chewies
- » Recuperare il tracciamento nelle rotazioni difficili



#### RACCOLTA DOCUMENTAZIONE PER LA PIANIFICAZIONE DEL TRATTAMENTO

- » Work flow digitale integrato (Scansioni intra-orali ed elaborazione dati in formato digitale)

#### COMUNICAZIONE CON IL PROVIDER DIGITAL SERVICE LEONE

- » Compilazione della prescrizione ortodontica per il digital set-up
- » Trasferimento nella piattaforma web ALLEO
- » Pianificazione corretta dello stripping

#### REVISIONE DEL PIANO DI TRATTAMENTO E GESTIONE DELLA RIFINITURA

- » Validazione del digital set up (attachments, stripping, stadiazione)
- » Aumentare la predicibilità del trattamento con allineatori senza "subire" il Clin-check

#### CASE MANAGEMENT

- » Consegna del dispositivo e realizzazione degli attachments
- » Procedure per lo stripping
- » Monitoraggio
- » Utilizzo delle pinze di dettagliamento



#### DISCUSSIONE CASI CLINICI DIVISI PER MALOCCLUSIONI

**PARTE PRATICA: Stripping con Manipolo Reciprocante su appositi modelli didattici**

# 8° INCONTRO - DICEMBRE

## Ortodonzia Multidisciplinare

### LE LEVE

- » I sezionali e gli splint: mezzi utili dove la Straight Wire non arriva
- » Spostamento di un singolo dente in tutte le direzioni
- » Leve di Burstone come uprighting per raddrizzare i molari: casi con sestri e settimi

**PARTE PRATICA: Leve per spostare un dente in tutte le direzioni**

### TADs - Temporary Anchorage Devices

- » L'Ancoraggio Assoluto con i Mini Impianti - I nuovi TAD VL con doppio slot
- » Scelta del sito, impiego facilitato, carico immediato, applicazioni cliniche
- » ITADs PA

**PARTE PRATICA: Inserimento e disinserimento di miniviti su appositi modelli prototipati**



### GNATOLOGIA

- » Nozioni utili e collegamenti tra Gnatologia e Ortodonzia
- » Consigli su come gestire il paziente gnatologico
- » Come utilizzare onestamente i Bite
- » Problemi muscolari e articolari: BITE PLANE e BITE DI FARRAR

**QUESTION TIME** Il Relatore risponderà a domande dei corsisti.



Il venerdì sera si svolgerà la **CENA DI FINE CORSO "NATALIZIA"**.  
I lavori scientifici poi proseguiranno come sempre anche il sabato.



### ORTODONZIA DELL'ADULTO - PARODONTOLOGIA - PREPROTESICA

- » Algoritmo decisionale e consigli per i pazienti adulti e parodontopatici
- » Trauma oclusale, Mobilità dentaria, Creste collassate
- » Biotipo parodontale, Recessioni, Fenestrazioni, Deiscenze
- » Intrusione, Estrusione con l'osso e attraverso l'osso
- » Ortodonzia Preprotesica

### LABIOPALATOSCHISI

- » Come gestire la fase ortodontica

### FRENULI

- » La triade diagnostica e il nuovo timing
- » **Video: frenulectomia labiale a scopo ortodontico**
- » Anchiloglossia e frenulectomia linguale

### URGENZE - CONSULENZE - ERRORI

- » Urgenze ed Emergenze in Ortodonzia - Consigli su Consulenti e Consulenze
- » L'ortodonzia "fai da te" e i Ritrattamenti: Gli Errori in ortodonzia e come evitarli
- » Consigli su come proseguire il percorso di formazione



Via Domenico Auliso, Centro Direzionale Isola A3, E6

**NAPOLI**



Via Libertà, 128 A - Isola delle Femmine

**PALERMO**



**PARCO DEI PRINCIPI**



Via Vito Vasile, 3

**BARI**

Ogni partecipante potrà scegliere  
la Sede a lui più comoda  
e qualora gli  
**CAPITASSE DI DOVER MANCARE**  
**AD UN INCONTRO LO POTRÀ RECUPERARE**  
**IN UN'ALTRA SEDE!**

**Le ore di lavoro:** Venerdì 9-18 e Sabato 9-13.

Ogni mattina alle 8.30 il Relatore sarà a disposizione per un **Question Time**.

	<b>Napoli</b>	<b>Palermo</b>	<b>Bari</b>
1° Incontro <b>Marzo</b>	28 e 29		
1° Incontro <b>Aprile</b>		4 e 5	11 e 12
2° Incontro <b>Maggio</b>	9 e 10	16 e 17	23 e 24
3° Incontro <b>Giugno</b>	6 e 7	13 e 14	20 e 21
4° Incontro <b>Luglio</b>	4 e 5	11 e 12	18 e 19
5° Incontro <b>Settembre</b>	12 e 13	19 e 20	26 e 27
6° Incontro <b>Ottobre</b>	3 e 4	10 e 11	17 e 18
7° Incontro <b>Novembre</b>	7 e 8	14 e 15	28 e 29
8° Incontro <b>Dicembre</b>	5 e 6	12 e 13	19 e 20



# LE QUOTE

Il Primo Modulo è formato dai primi 4 Incontri. I successivi 4 Incontri costituiscono il Secondo Modulo. La quota di partecipazione a **un Modulo di 4 Incontri** può essere, **intera € 2.200** o **ridotta € 2.000**, quest'ultima riservata a Studenti, Neolaureati, Specializzandi, Ex Corsisti e comunque a tutti gli iscritti provenienti da regioni diverse da Sicilia, Puglia e Campania.

Pertanto la quota di partecipazione a entrambi i Moduli sarà, se intera € 4.400, se ridotta € 4.000.

**A chi si iscriverà prima del 31 Dicembre verrà applicato uno sconto di € 400.**

La Modalità di pagamento **sarà comoda e rateale.**

Per il 1° Modulo: € 500 all'iscrizione, € 500 al 1° Incontro, € 500 al 2° Incontro e poi il saldo al 3° Incontro.

Per il 2° Modulo: € 500 al 4° Incontro, € 500 al 5° Incontro, € 500 al 6° Incontro e il saldo al 7° Incontro.

Chi invece volesse partecipare a **singoli Incontri**, a scelta, la quota è di € 600 per ogni Incontro. Le Iscrizioni verranno accettate fino ad esaurimento dei posti ECM.

## LA QUOTA INCLUDE



Kit Corsistico

Kit Cefalometrico

Tutti i file delle presentazioni integrali dell'intero Corso

Sillabo cartaceo a colori sulla cefalometria e altre dispense

Materiale didattico di consumo per le parti pratiche

Coffee Break e Pranzi di lavoro

Cena di fine Corso

Certificazione del Corso sulle Mascherine di Allineamento

Attestato di partecipazione al Corso Annuale di Ortodonzia

50 Crediti ECM

...**inoltre** i corsisti potranno usufruire anche di:

Possibilità di acquistare strumentario e materiale Leone a un prezzo scontato

**Tutoraggio da remoto per i propri casi in trattamento anche dopo il Corso**

Consulenze personali presso il proprio studio



## Dati bonifico bancario:

Destinatario: Nicola Minutella - Intesa San Paolo - Bagheria

IBAN: IT7100306943071100000003272

(attenzione, sottolineato non è uno zero ma una lettera O)

Causale: Nome/Cognome dell'iscritto – Iscrizione Corso 2025

con la partecipazione di:

**Leone**<sup>®</sup>




---

Per tutte le informazioni e delucidazioni anche scientifiche e sul programma potete contattare, telefonicamente o anche tramite Whatsapp,

direttamente il **Relatore Dott. Nicola Minutella**:  **3496539471** 

Per informazioni generali e iscrizioni: **Segreteria Organizzativa**  **091905990**

 [info@nicolaminutella.it](mailto:info@nicolaminutella.it)  [www.studiominutella.it](http://www.studiominutella.it)

 [eventi ortodontici](#)  [eventi ortodontici](#)  [corsi di ortodonzia](#)

Nel nostro sito troverai una sezione “Corsi e Congressi”  
con tutte le info, le immagini e gli eventi già svolti

---